

PC5 PLAN DES FACADES ET TOITURES


PROJET DE CENTRALE SOLAIRE DU CAKEMPIN
COMMUNE DE BRETEUIL (60)

DECEMBRE 2022



Renata AVIANI architecte dplg
6 allée des mûriers - 34 090 Montpellier
MOB : 06 . 15 . 18 . 47 . 88
site web : www.renata-aviani.com
renata . aviani . architecte @ gmail . com
siret : 792 604 290 000 17
NAF : 7111 Z n° ordre : lan 01374 ; 075394

Renata Aviani architecte
3 place Chaponou - 34 000 Montpellier
tél : 04 37 47 88 88 - fax : 04 37 47 88 88
siret : 792 604 290 000 17 - n° ord. lan 01374 ; 075394



 **valeco**
PRODUCTEUR D'ÉNERGIES
RENOUVELABLES

Identité du Maître d'Ouvrage :

CS DU CAKEMPIN
SARL – Société de Valeco / EnBW
SIRET : 807 949 342
188 rue Maurice Béjart
34184 MONTPELLIER

Projet suivi par:

Inès DUPUIS
Cheffe de projets photovoltaïques
inesdupuis@groupevaleco.com

SOMMAIRE

1	PLAN DES STRUCTURES SOLAIRES.....	4
2	PLAN DES POSTES ELECTRIQUES	5
3	PLAN DE LA CLOTURE	7
4	PLAN DU PORTAIL	9

Article R 431-10 a) du code de l'urbanisme :

« Le projet architectural comprend également Le plan des façades et des toitures ; lorsque le projet a pour effet de modifier les façades ou les toitures d'un bâtiment existant, ce plan fait apparaître l'état initial et l'état futur ».

Projet : BRETEUIL	PLAN DES FACADES ET TOITURES	Demande de Permis de Construire	Date : 2022-12	Référent projet : Inès DUPUIS	Page 3 sur 10
-------------------	------------------------------	---------------------------------	----------------	-------------------------------	---------------

1 Plan des structures solaires

Le parc photovoltaïque du Cakempin sera composé de 20 958 modules photovoltaïques disposés sur des châssis de support en acier galvanisé, eux-mêmes fixés sur des pieux ancrés dans le sol.



Figure 1 : Photographie d'une table modulaire

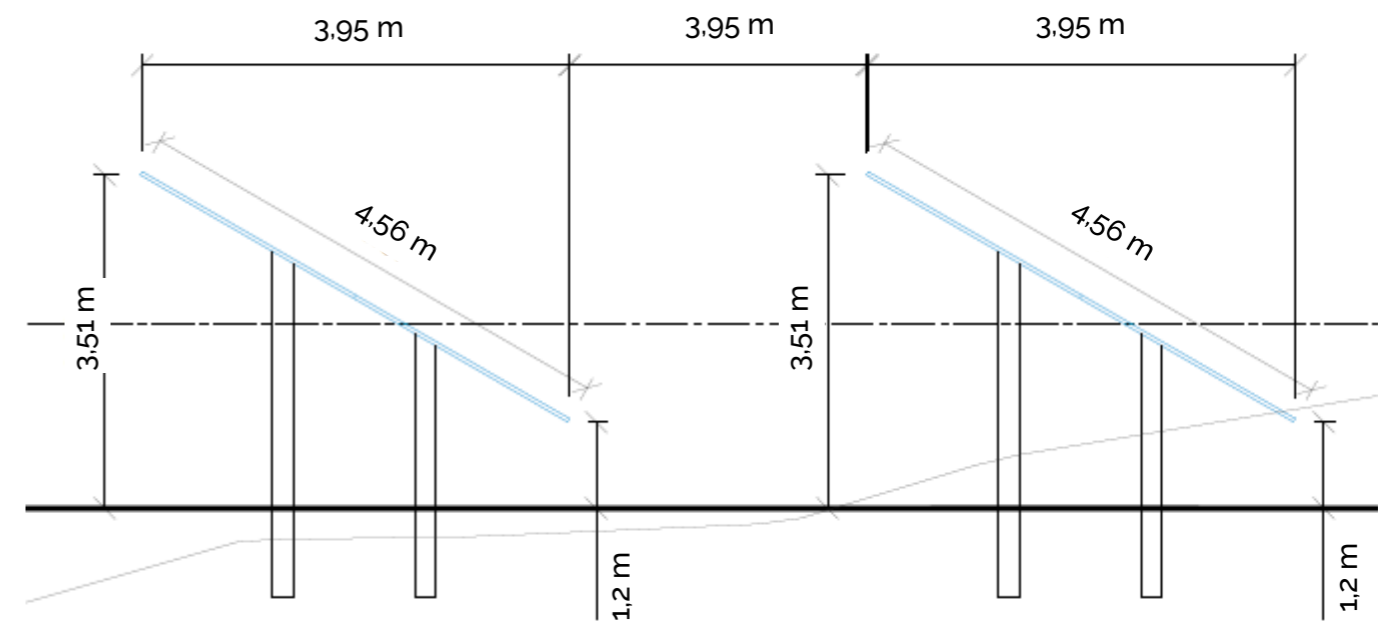


Figure 2 : Plan des structures solaires

Les tables modulaires mises en place formeront un plateau composé soit de :

- 28 modules, correspondant à 2 rangées de 14 colonnes de panneaux disposés en portrait ;
- 14 modules, correspondant à 2 rangées de 7 colonnes de panneaux disposés en portrait.

Le bord inférieur de plateau sera à 1.2 mètre du sol et son bord supérieur à 3.51 mètres de hauteur. Le plateau repose sur des rangées de pied fixées directement dans le sol. Les rangées de tables sont espacées d'environ 3.95 mètres (du point haut au point bas), afin d'éviter qu'une rangée ne fasse de l'ombre sur celle qui est derrière.

Les surfaces entre les rangées de modules sont ombragées surtout quand le soleil est bas, mais la modification d'apport d'ensoleillement sur ces surfaces reste faible, ce qui permet le développement de la végétation (facilité par une humidité importante sous les panneaux).

2 Plan des postes électriques

Dans le cadre du projet de centrale photovoltaïque, il est envisagé l'installation de deux postes de transformation (PTR) et d'un poste de livraison/transformation (PDL/PTR).

Le courant continu produit par les modules est transformé en courant alternatif à l'aide des onduleurs et des transformateurs. Le poste de livraison permet lui de réinjecter l'électricité produite par le parc photovoltaïque sur le réseau électrique français. Le poste de livraison/transformation aura une surface au sol d'environ 34 m². Ces dimensions sont spécifiées sur le schéma et le tableau ci-après :

Tableau 1 : Caractéristiques du PDL/PTF

Caractéristiques	Dimension
Longueur	10,4 m
Largeur	3,32 m
Hauteur	2,87 m

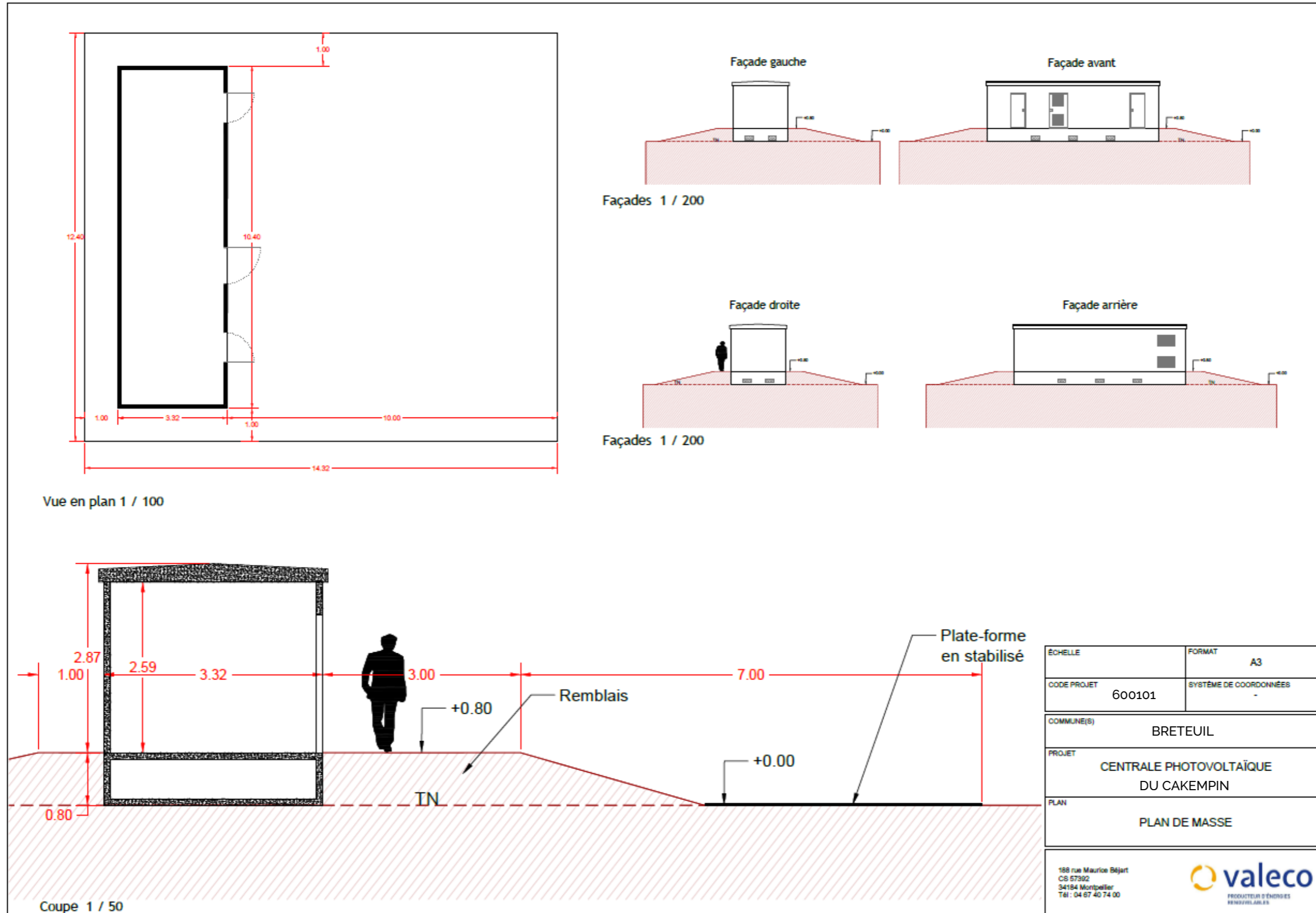


Figure 3 – Plan et dimension du poste électrique

3 Plan de la Clôture

Le plan ci-dessous reprend les dimensions de la clôture :

La clôture aura les caractéristiques suivantes :

- Hauteur de 2 m ;
- Fils en acier galvanisé de 3 mm ;
- Largeur de la maille : 15 cm x 15 cm.

En revanche, VALECO s'engage sur des clôtures périphériques systématiquement :

- Sans danger pour la faune : absence d'éléments tranchants, pointus ;
- Durables d'un point de vue environnemental : pas de revêtement plastique vert se dégradant avec le temps.

Des passages petite faune de 20x20 cm seront installés au niveau de la clôture, tous les 100 mètres.

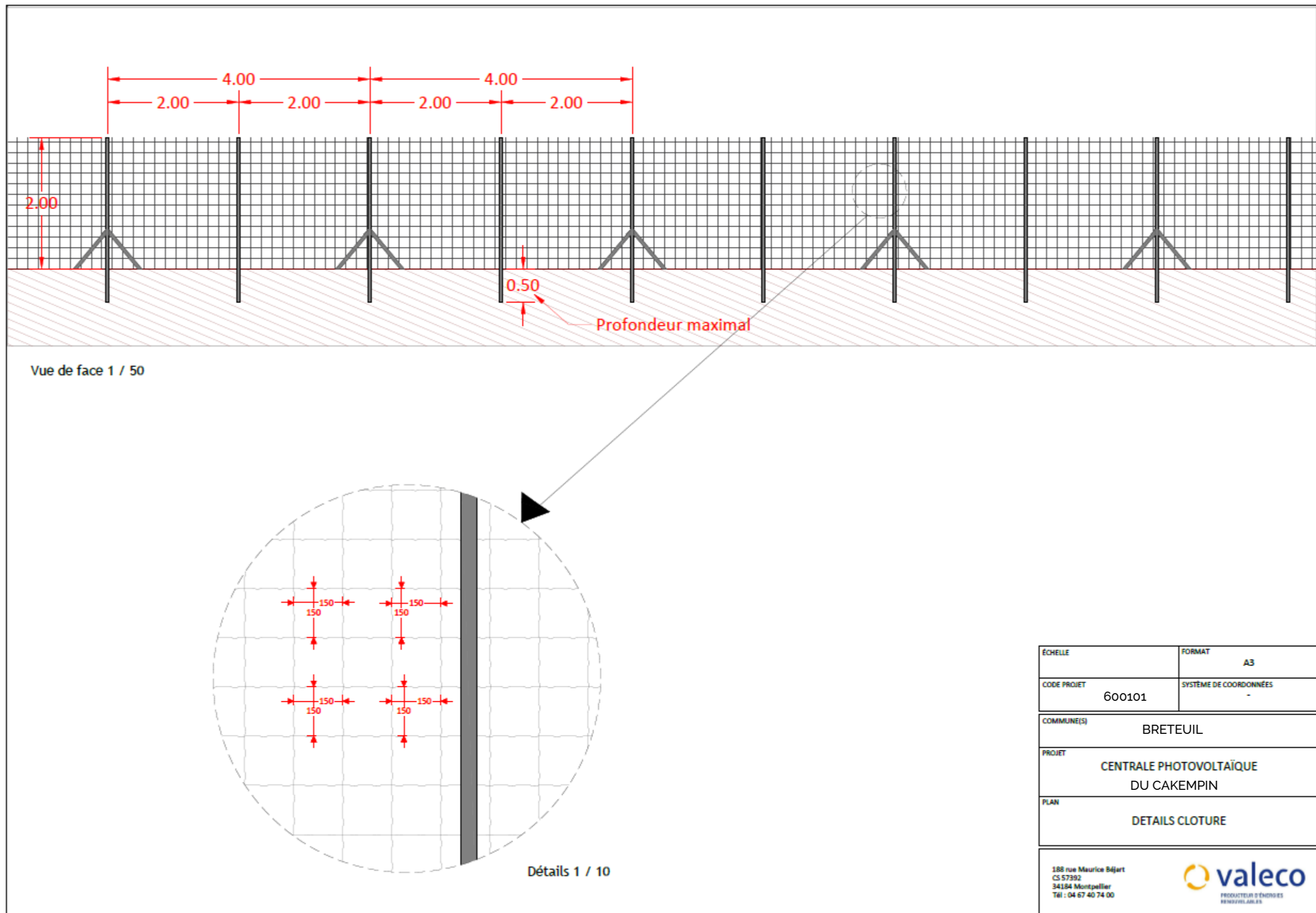


Figure 4 - Plan et dimension de la clôture

4 Plan du portail

Le portail aura les caractéristiques suivantes :

- Portail à 2 vantaux
- Acier galvanisé Z275 norme EN-1305

Ses dimensions sont les suivantes :

- Hauteur : jusqu'à 2 m
- Passage : jusqu'à 9 m

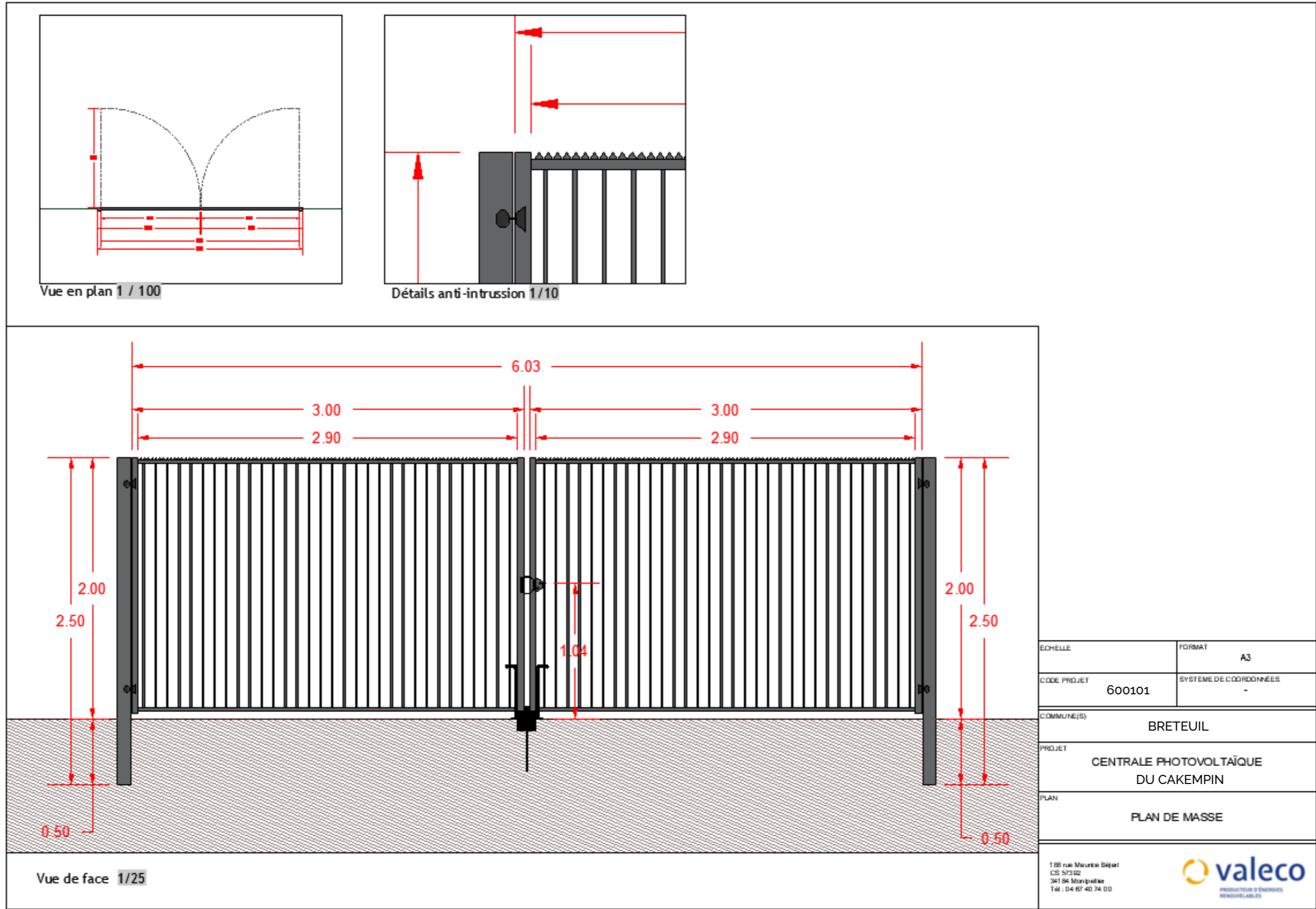


Figure 5 - Plans et dimensions du portail